

Retour sur les élections professionnelles 2018



La présente documentation élaborée par *SUD* complète notre première réaction après l'élection des membres du nouveau Comité social et économique (CSE) de l'AFP¹. Ce scrutin a permis à *SUD* de devenir 3^e syndicat de l'Agence, 2^e syndicat parmi les journalistes.

Le poids de chacun des syndicats

2011 :

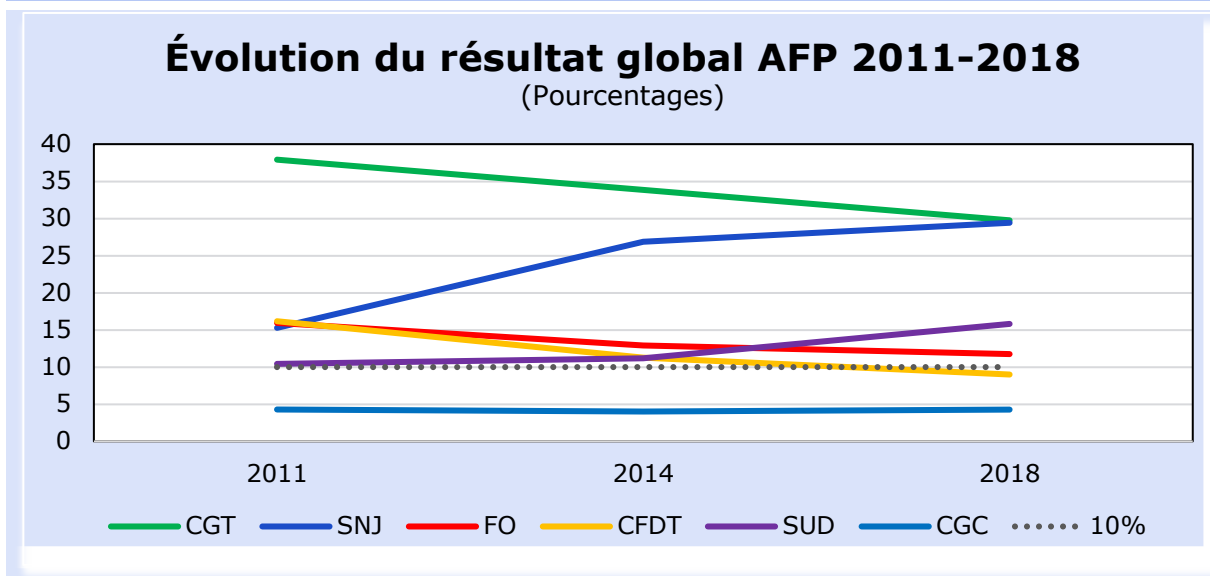
1/ CGT 37,91%, 2/ CFDT 16,17%, 3/ FO 15,94%, 4/ SNJ 15,28%, 5/ *SUD* 10,43%, 6/ CFE-CGC 4,27%.

2014 :

1/ CGT 33,85%, 2/ SNJ 26,83%, 3/ FO 12,90%, 4/ CFDT 11,25%, 5/ *SUD* 11,15%, 6/ CFE-CGC 4,02%.

2018 :

1/ CGT 29,75%, 2/ SNJ 29,42%, 3/ *SUD* 15,81%, 4/ FO 11,75%, 5/ CFE-CGC 4,28%, 6/ CFDT 9% (plus représentative)



- La CFE-CGC, syndicat catégoriel, atteint plus de 10% dans son collègue, celui des cadres techniques et administratifs. Cela lui permet d'être représentative bien que son poids sur l'ensemble de l'entreprise soit inférieur à 10%.
- La CFDT, 2^e syndicat en 2011, perd sa représentativité, en tombant en dessous de la barre fatidique des 10% des voix.

Évolution en nombre de voix sur l'ensemble du personnel

	CGT	SNJ	<i>SUD</i>	FO	CGC	CFDT	Exprimés	Blancs	Votants	Inscrits	Particip.
2011	320	129	88	134,5	36	136,5	844	30	874	1.633	53,52%
2014	328	260	108	125	39	109	969	20	989	1.596	61,97%
2018	271	268	144	107	39	82	911	42	953	1.477	64,52%
2014-2018	-57	+8	+36	-18	=	-27	-58	+22	-36	-119	

¹ Cf. <http://u.afp.com/oDnn>

Évolution en nombre d'élus

Le nouveau Comité social et économique (CSE) remplace les instances précédentes : CE (Comité d'entreprise), DP (Délégués du personnel - DPJ pour les journalistes, DPTA pour les cadres, ouvriers et employés), CHSCT (Comité d'hygiène, de sécurité et des conditions de travail). Voici le **comparatif du nombre d'élus**. (Les membres du CHSCT n'étaient pas élus par le personnel mais désignés par l'ensemble des titulaires CE et DP.)

Élus 2014	CGT	SNJ	SUD	FO	CGC	CFDT	Total
Titulaires au Comité d'entreprise (CE)	4	3	0	1	0	0	8
Délégués du personnel titulaires (DPJ, DPTA)	7	3	1	1	1	1	14
Suppléants au Comité d'entreprise (CE)	4	2	1	0	0	1	8
Délégués du personnel suppléants (DPJ, DPTA)	7	3	1	1	1	1	14
Total élus 2014 CE+DP	22	11	3	3	2	3	44
Élus 2018							
Titulaires CSE	8	7	3	3	1	2	24
Suppléants CSE	8	8	3	2	1	2	24
Total élus 2018 CSE	16	15	6	5	2	4	48
Différence 2018/2014	-6	+4	+3	+2	=	+1	+4

Journalistes, non-journalistes : toujours le grand écart

Les chiffres globaux cachent de fortes différences entre journalistes et non-journalistes.

Journalistes

2011 :

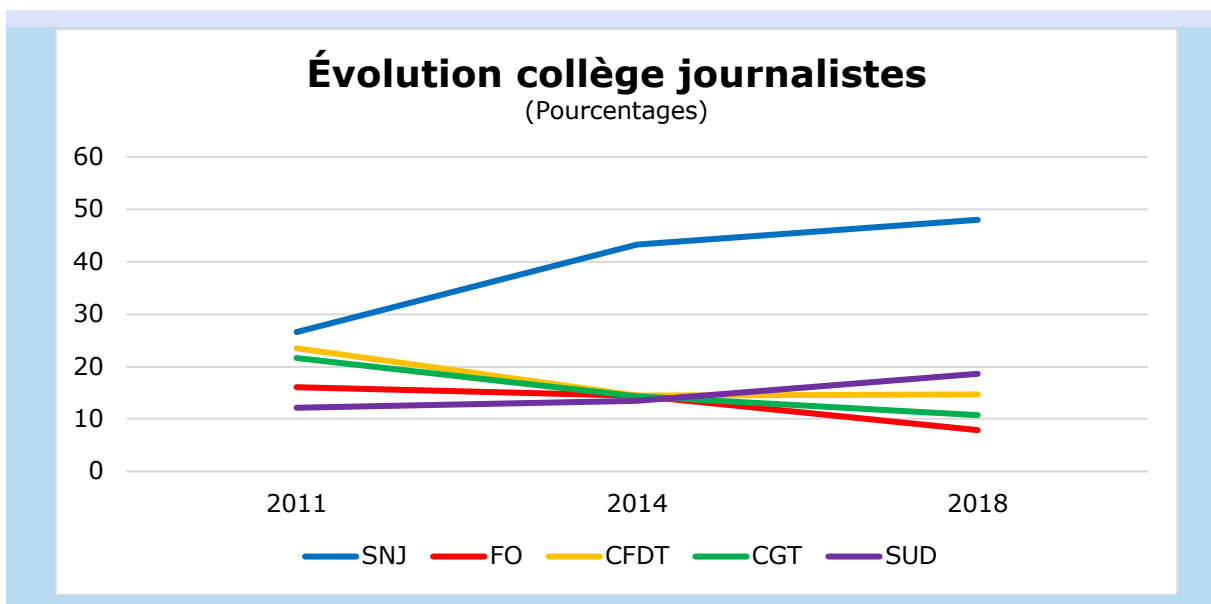
1/ SNJ 26,60%, 2/ CFDT 23,51%, 3/ CGT 21,65%, 4/ FO 16,08, 5/ SUD 12,16%

2014 :

1/ SNJ 43,26%, 2/ FO 14,48% et CFDT 14,48%, 4/ CGT 14,31%, 5/ SUD 13,48%

2018 :

1/ SNJ 48,03%, 2/ SUD 18,64%, 3/ CFDT 14,70%, 4/ CGT 10,75, 5/ FO 7,89%



Évolution en nombre de voix parmi les journalistes

	CGT	SNJ	SUD	FO	CFDT	Exprimés	Blancs	Votants	Inscrits	Particip.
2011	105	129	59	78	114	485	11	496	1077	46,05%
2014	86	260	81	87	87	601	11	612	1048	58,40%
2018	60	268	104	44	82	558	12	570	990	57,58%
2014-2018	-26	+8	+23	-43	-5	-43	+1	-42	-58	

Personnels techniques et administratifs

Cumul des résultats dans les collèges cadres techniques/administratifs et ouvriers/employés

2011

1/ CGT 59,89%, **2/** FO 15,74%, **3/** CFE-CGC 10,03%, **4/** SUD 8,08%, **5/** CFDT 5,98%

2014

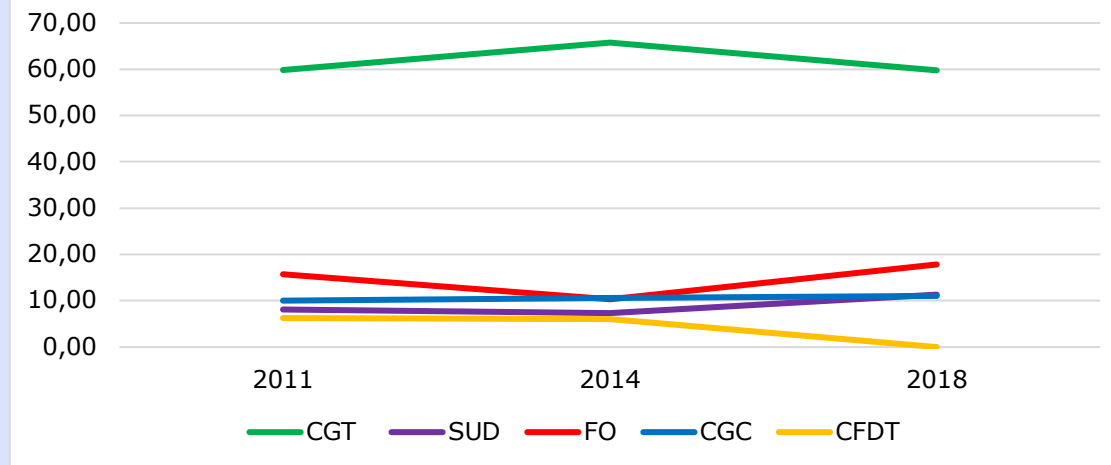
1/ CGT 65,76%, **2/** CFE-CGC 10,60%, **3/** FO 10,33%, **4/** SUD 7,34%, **5/** CFDT 5,98%

2018

1/ CGT 59,77%, **2/** FO 17,85%, **3/** SUD 11,33%, **4/** CFE-CGC 11,05% (CFDT plus présente)

Personnels techniques et administratifs

(Pourcentages)



Évolution en nombre de voix parmi les personnels techniques et administratifs

	CGT	SUD	FO	CGC	CFDT	Exprimés	Blancs	Votants	Inscrits	Particip.
2011	215	29	56,5	36	22,5	359	19	378	556	67,99%
2014	242	27	38	39	22	368	9	377	548	68,80%
2018	211	40	63	39	-	353	30	383	487	78,64%
2014-2018	-31	+13	+25	=	-22	-15	+21	+6	-61	

Collège Ouvriers/Employés

2011

1/ CGT 67,53%, **2/** FO 11,60% et CFDT 11,60%*, **3/** SUD 9,28%

2014

1/ CGT 76,38%, **2/** CFDT 11,06%, **3/** SUD 7,04%, **4/** FO 5,53%

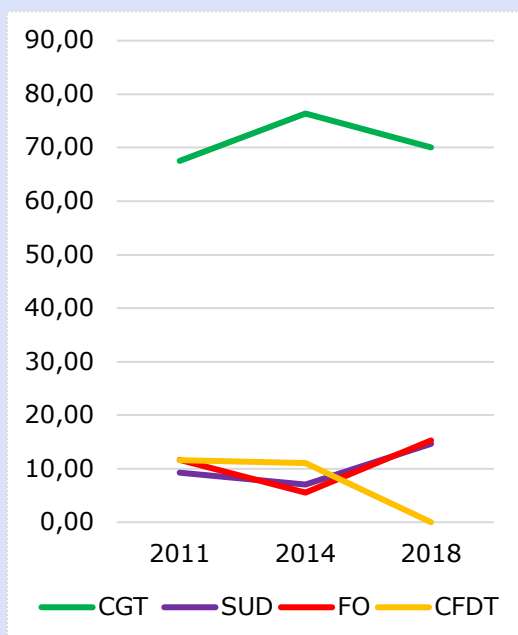
2018

1/ CGT 70,06%, **2/** FO 15,29%, **3/** SUD 14,65% (CFDT plus présente)

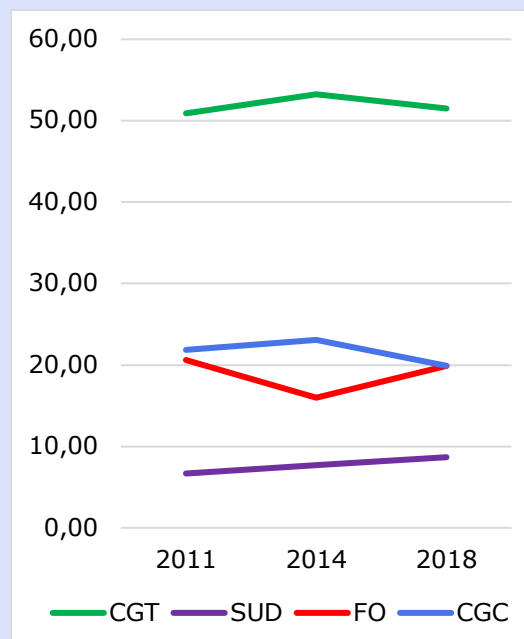
*En 2011, CFDT et FO faisaient liste commune et se partageaient les voix.

Pourcentages

Ouvriers/Employés



Cadres techniques/administratifs



Évolution en nombre de voix parmi les ouvriers et employés

	CGT	SUD	FO	CFDT	Exprimés	Blancs	Votants	Inscrits	Particip.
2011	131	18	22,5	22,5	194	5	199	289	68,86%
2014	152	14	11	22	199	5	204	283	72,08%
2018	110	23	24	0	157	10	167	216	77,31%
2014-2018	-42	+9	+13	-22	-42	+5	-37	-67	

Cadres techniques et administratifs

2011

1/ CGT 50,91%, 2/ CFE-CGC 21,82%, 3/ FO 20,61%, 4/ SUD 6,67%

2014

1/ CGT 53,25%, 2/ CFE-CGC 23,08%, 3/ FO 15,98%, 4/ SUD 7,69%

2018

1/ CGT 51,53%, 2/ FO 19,90% et CFE-CGC 19,90%, 4/ SUD 8,67%

Évolution en nombre de voix parmi les cadres techniques et administratifs

CA/CT	CGT	SUD	FO	CGC	Exprimés	Blancs	Votants	Inscrits	Particip.
2011	84	11	34	36	165	14	179	267	67,04%
2014	90	13	27	39	169	4	173	265	65,28%
2018	101	17	39	39	196	20	216	271	79,70%
2014-2018	+11	+4	+12	=	+27	+16	+43	+6	

Paris, le 23 octobre 2018

SUD-AFP (Solidaires-Unitaires-Démocratiques)

